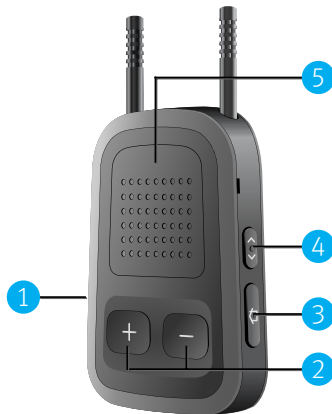


## Iniziare ad utilizzare uDirect 3



### 1. Interruttore On -Off

**Accensione:** Fate scorrere l'interruttore nella direzione opposta al laccio per accendere il dispositivo. L'indicatore della batteria lampeggia **verde** per 2 secondi.

**Spegnimento:** Fate scorrere l'interruttore verso il laccio per spegnere il dispositivo. L'indicatore della batteria lampeggia ed emette poi una luce **Rosso** continua per 2 secondi.

Per prolungare la durata della batteria, spegnete il dispositivo quando non lo utilizzate.

### 2. Pulsanti controllo volume

Premete + per aumentare il volume dei vostri apparecchi acustici.

Premete - per ridurre il volume dei vostri apparecchi acustici.

Ogni volta che regolate questo controllo sentirete un breve bip. All'impostazione raccomandata sentirete un solo bip 🎵. Quando raggiungete l'impostazione minima o massima, sentirete 2 bip 🎵🎵.

Durante la trasmissione, premete + per incrementare il volume e - per ridurre il volume dei suoni trasmessi.

### 3. Tasto Home

Premete questo pulsante per portare entrambi gli apparecchi al programma di avvio, ovvero al programma SoundNav. Sentirete un breve bip ogni volta che premete questo pulsante.

### 4. Pulsante Connetti:

Premete brevemente:

- Premete questo pulsante per connettersi a telefoni DECT o precedenti che utilizzano solamente profili auricolari.

## 5. Pulsante Accedi

### Premete brevemente:

- Premete questo pulsante per rispondere ad una telefonata o per ascoltare un segnale FM in entrata.
- Durante una telefonata, premere questo pulsante per terminare la chiamata.
- Premete questo pulsante per passare al programma successivo nella vostra sequenza di programmi. Sentirete una serie di bip ogni volta che premete questo pulsante. Il numero dei bip corrisponde al numero del programma.

### Mantenete premuto:

- Mantenete premuto questo pulsante per rifiutare una chiamata in arrivo.
- Durante l'ascolto di un segnale FM, mantete premuto questo pulsante per mettere il segnale FM in pausa.

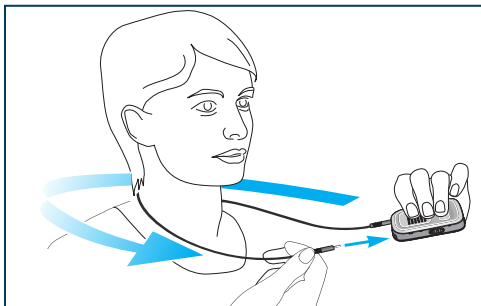
## Bloccaggio di uDirect 3

Per evitare di premere involontariamente i tasti di uDirect 3, potete bloccarli mantenendo premuti contemporaneamente i pulsanti Home e Connetti.

Per sbloccare i pulsanti, mantenere premuti contemporaneamente i tasti Home e Connetti.

Quando uDirect 3 è bloccato, potete comunque accettare le telefonate in arrivo premendo il tasto Accedi.

## Utilizzo di uDirect 3

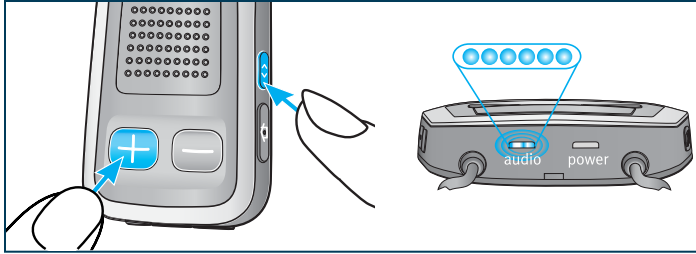


Indossate uDirect 3 attorno al collo e accendetelo ogni volta che lo volete utilizzare per lo streaming o per l'uso con funzioni di telecomando (remote control).

Non è possibile modificare i programmi degli apparecchi acustici per mezzo del pulsante Accedi di uDirect 3 durante lo streaming.

Se volete utilizzarlo solamente come telecomando, potete rimuovere il laccio.

## Abbinare uDirect 3 ai dispositivi Bluetooth®



Mantenere premuti contemporaneamente il tasto (+) del controllo volume e il pulsante Connetti (<>) per 2 secondi. Quando la luce **Blu** in prossimità del connettore del collarino comincia a lampeggiare, significa che uDirect 3 è pronto per essere abbinato ad un altro dispositivo Bluetooth®.

Ricerca le apparecchiature Bluetooth attraverso il vostro dispositivo Bluetooth. Il codice di abbinamento di uDirect 3 è 0000.

## Regolazione degli apparecchi acustici con l'app uControl

Potete regolare i vostri apparecchi acustici attraverso l'app uControl. L'app è disponibile sia per iPhone che per telefoni Android e vi consente di controllare alcuni parametri degli apparecchi acustici come il volume e il programma in uso.

L'app uControl è disponibile negli store Apple e Google Play.

## Utilizzare uDirect 3 per le telefonate

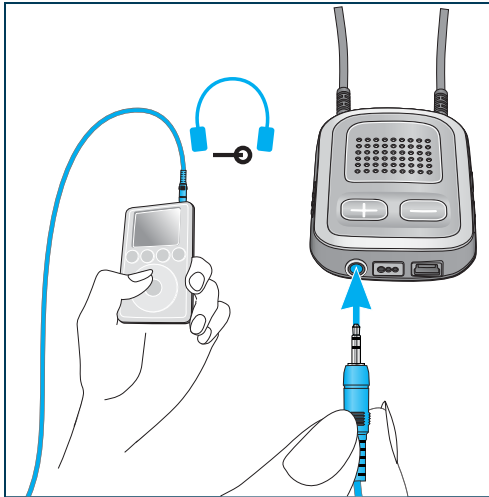
**Preparare:** Abbinare uDirect 3 al telefono e indossare uDirect 3 attorno al collo.

**Accettare una chiamata:** Quando sentite uno squillo nei vostri apparecchi acustici, premete il pulsante Accedi per rispondere alla telefonata. Il suono viene trasmesso direttamente ai vostri apparecchi acustici e la vostra voce viene rilevata dai microfoni situati su uDirect 3.

**Effettuare una chiamata:** Per effettuare una chiamata, componete il numero dal vostro telefono. Gli apparecchi attiveranno automaticamente il programma telefonico di uDirect 3 per le telefonate.

**Terminare una chiamata:** Premete il pulsante Accedi per terminare una chiamata. Durante le telefonate, l'indicatore luminoso emetterà una luce continua **Blu**.

## Utilizzo degli ingressi audio



Vi sono 2 ingressi audio sulla parte inferiore di uDirect 3:

**Jack ingresso audio:** Collegate un input audio come un lettore MP3 e i vostri apparecchi acustici passeranno al Programma Audio.

**Jack DAI:** Inserite un boot FM/ricevitore e i vostri apparecchi acustici genereranno un tono quando rilevano un segnale FM. Premete il pulsante Accedi per sentire il segnale FM.

Gli indicatori luminosi emetteranno una luce continua **arancione** in caso di trasmissione da questi input.

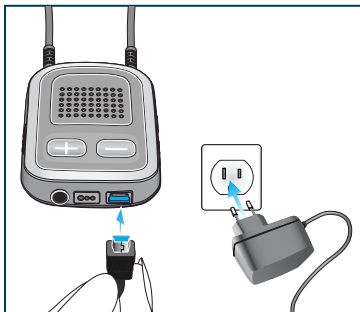
## Utilizzare uDirect3 per lo streaming Bluetooth

Innanzitutto è necessario abbinare il dispositivo Bluetooth a uDirect 3.

Dopo di che, ogni volta che portate uDirect 3 al collo con i vostri apparecchi acustici, azionate il dispositivo Bluetooth e premete Play per sentire lo streaming audio negli apparecchi acustici.

Durante la trasmissione, l'indicatore luminoso emette una luce continua **Blu**.





## Batteria e indicatori luminosi della batteria



**Ricarica batterie:** Collegare il cavo USB alla parte inferiore di uDirect 3 per caricare le batterie. Generalmente sono necessari 90 minuti o meno per ricaricare completamente la batteria in base alla carica residua.

La ricarica completa della batteria permette fino a 24 ore di streaming e circa 2 settimane di utilizzo come telecomando.

Significato delle luci degli indicatori luminosi:

-  **Verde per 2 secondi:** Accensione
-  **Lampeggio Rosso seguito da luce continua per 2 secondi:** Spegnimento
-  **Lampeggio lento verde:** operazione normale
-  **Lampeggiamento breve Rosso:** <10% batteria rimasta: ricaricare il dispositivo.

**Nessun lampeggio dopo l'accensione:** batteria scarica; ricaricare per almeno 90 minuti

## Notifiche vocali:

uDirect 3 comunicherà con voi attraverso gli apparecchi acustici e vi informerà riguardo il suo stato, ad esempio il livello di carica della batteria, e fornirà dettagli sull'identità del chiamante.

## Manutenzione di uDirect 3

- Se il dispositivo dovesse bagnarsi, fatelo asciugare naturalmente per 24 ore.
- Proteggete il dispositivo dal calore eccessivo (asciugacapelli, cassette portaoggetti e cruscotto).
- Non fate cadere il dispositivo e non urtatelo contro superfici dure.

® Bluetooth è un marchio registrato di Bluetooth SIG Inc.  
Consultare la guida all'utilizzo di uDirect 3 o contattare l'audioprotesista per maggiori informazioni.